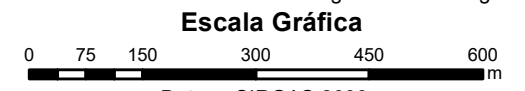


**Legenda\***

Limite Estadual	<b>Classes de Risco Geológico dos Setores</b>
Limite da UGRHI-02	SM - Setor de Monitoramento
Limite Municipal	<b>Classes de Risco Hidrológico dos Setores</b>
Áreas Descaracterizadas	R1 - Risco Baixo
<b>Classes de Vulnerabilidade dos Setores</b>	R2 - Risco Médio
V1 - Baixa	
V2 - Moderada	

\*Nomes dos setores estão no formato "Código da Área/Código do Setor"



Datum: SIRGAS 2000  
 Projeção: Universal Transversa de Mercator - UTM. Fuso 23° Sul

**Fontes dos dados**  
 Base temática: REGEA; Base cartográfica: IBGE (2021), SigRH (s.d.)  
 Imagem de Satélite: WMTS Google Imagery

**ELABORAÇÃO**

**CLIENTE**

**TÍTULO/SUBTÍTULO**  
 MAPA DE SETORES DE RISCO E VULNERABILIDADE POR MUNICÍPIO:  
 GUARATINGUETÁ

**PROJETO (CÓD. REGEA)**  
 2113-FUNDAG-PMRR UGRHI 02

**FINALIZAÇÃO/VERIFICAÇÃO**  
 DIEGO HIROSHI TANIKAWA/  
 PEDRO MACHADO SIMÕES

**RESP. TÉCNICO**  
 PEDRO MACHADO SIMÕES  
 GEÓLOGO/CREA 5060927396

**DATA**  
 09/03/2023

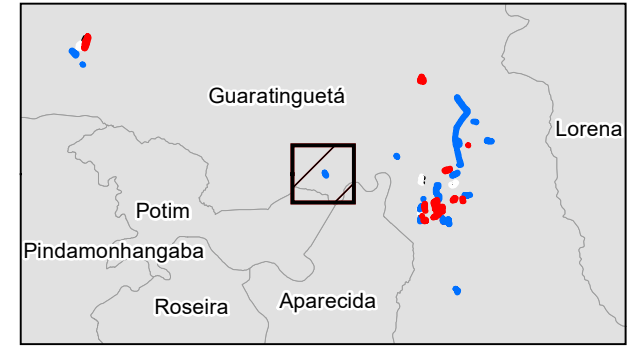
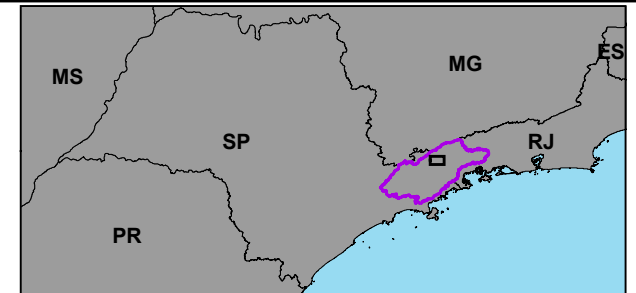
**FOLHA**  
 01 de 09

**ESCALA**  
 1: 10 000

**RELATÓRIO REGEA**  
 2113-R09.10-23







**Legenda\***

- Limite Estadual
- Limite da UGRHI-02
- Limite Municipal

**Classes de Vulnerabilidade dos Setores**

- V1 - Baixa

**Classes de Risco Hidrológico dos Setores**

- R1 - Risco Baixo

\*Nomes dos setores estão no formato "Código da Área/Código do Setor"



Datum: SIRGAS 2000  
Projeção: Universal Transversa de Mercator - UTM. Fuso 23° Sul

**Fontes dos dados**  
Base temática: REGEA; Base cartográfica: IBGE (2021), SigRH (s.d.)  
Imagem de Satélite: WMTS Google Imagery

**ELABORAÇÃO**

**CLIENTE**

**TÍTULO/SUBTÍTULO**  
MAPA DE SETORES DE RISCO E VULNERABILIDADE POR MUNICÍPIO:  
GUARATINGUETÁ

**PROJETO (CÓD. REGEA)**  
2113-FUNDAG-PMRR UGRHI 02

**FINALIZAÇÃO/VERIFICAÇÃO**  
DIEGO HIROSHI TANIKAWA/  
PEDRO MACHADO SIMÕES

**RESP. TÉCNICO**  
PEDRO MACHADO SIMÕES  
GEÓLOGO/CREA 5060927396

**DATA**  
09/03/2023

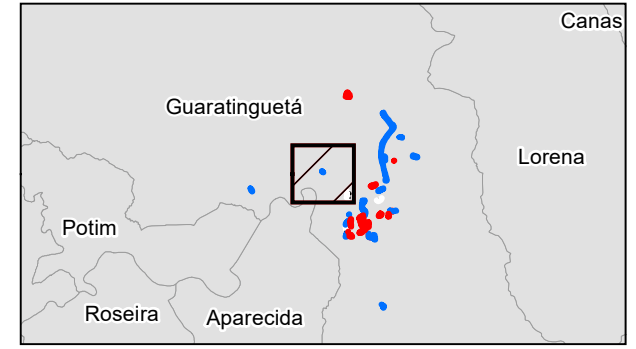
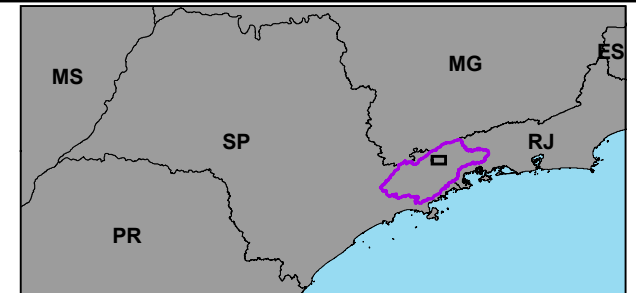
**FOLHA**  
02 de 09

**ESCALA**  
1: 10 000

**RELATÓRIO REGEA**  
2113-R09.10-23







**Legenda\***

- Limite Estadual
- Limite da UGRHI-02
- Limite Municipal
- Áreas Descaracterizadas

**Classes de Vulnerabilidade dos Setores**

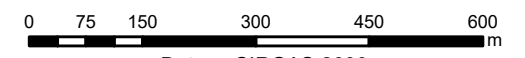
- V4 - Muito Alta

**Classes de Risco Hidrológico dos Setores**

- R2 - Risco Médio

\*Nomes dos setores estão no formato "Código da Área/Código do Setor"

**Escala Gráfica**



Datum: SIRGAS 2000

Projeção: Universal Transversa de Mercator - UTM. Fuso 23° Sul

**Fontes dos dados**

Base temática: REGEA; Base cartográfica: IBGE (2021), SigRH (s.d.)  
Imagem de Satélite: WMTS Google Imagery

**ELABORAÇÃO**



**CLIENTE**



**TÍTULO/SUBTÍTULO**

MAPA DE SETORES DE RISCO E VULNERABILIDADE POR MUNICÍPIO: GUARATINGUETÁ

**PROJETO (CÓD. REGEA)**

2113-FUNDAG-PMRR UGRHI 02

**FINALIZAÇÃO/VERIFICAÇÃO**

DIEGO HIROSHI TANIKAWA/  
PEDRO MACHADO SIMÕES

**RESP. TÉCNICO**

PEDRO MACHADO SIMÕES  
GEÓLOGO/CREA 5060927396

**DATA**

09/03/2023

**FOLHA**

03 de 09

**ESCALA**

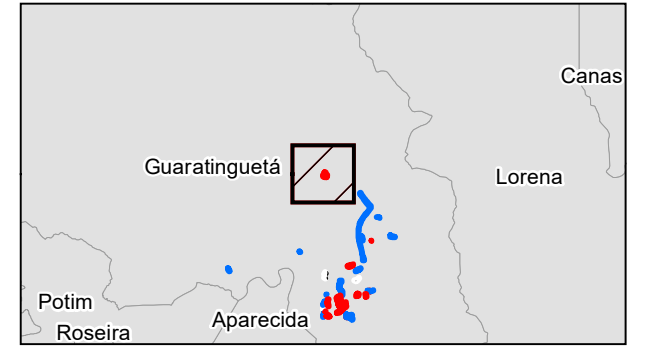
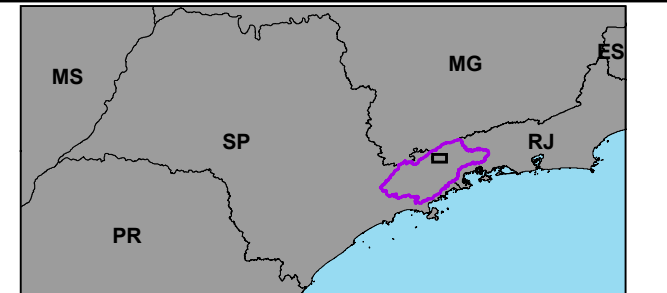
1: 10 000

**RELATÓRIO REGEA**

2113-R09.10-23







**Legenda\***

- Limite Estadual
- Limite da UGRHI-02
- Limite Municipal

**Classes de Vulnerabilidade dos Setores**

- V1 - Baixa
- V2 - Moderada

**Classes de Risco Geológico dos Setores**

- SM - Setor de Monitoramento
- R3 - Alto
- R4 - Muito Alto

\*Nomes dos setores estão no formato "Código da Área/Código do Setor"

**Escala Gráfica**

Datum: SIRGAS 2000  
 Projeção: Universal Transversa de Mercator - UTM. Fuso 23° Sul

**Fontes dos dados**  
 Base temática: REGEA; Base cartográfica: IBGE (2021), SigRH (s.d.)  
 Imagem de Satélite: WMTS Google Imagery

<b>ELABORAÇÃO</b> 	<b>CLIENTE</b> 
-----------------------	--------------------

**TÍTULO/SUBTÍTULO**  
 MAPA DE SETORES DE RISCO E VULNERABILIDADE POR MUNICÍPIO:  
 GUARATINGUETÁ

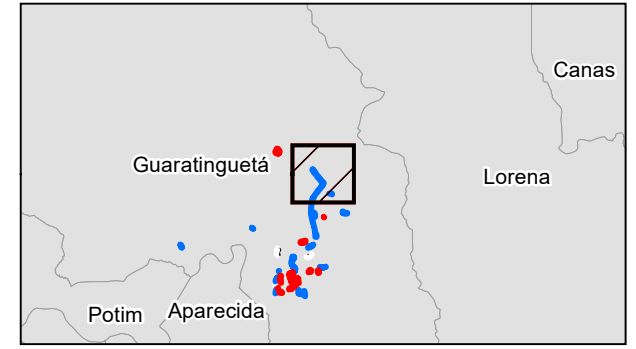
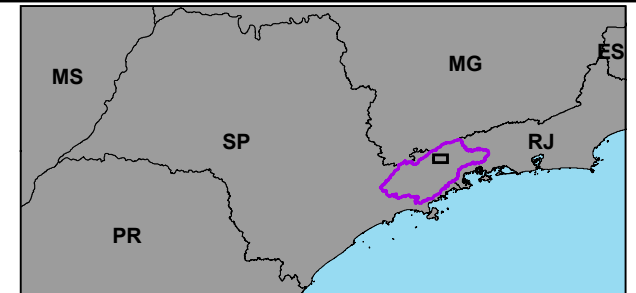
**PROJETO (CÓD. REGEA)**  
 2113-FUNDAG-PMRR UGRHI 02

<b>FINALIZAÇÃO/VERIFICAÇÃO</b> DIEGO HIROSHI TANIKAWA/ PEDRO MACHADO SIMÕES	<b>RESP. TÉCNICO</b> PEDRO MACHADO SIMÕES GEÓLOGO/CREA 5060927396
---	---

<b>DATA</b> 09/03/2023	<b>FOLHA</b> 04 de 09	<b>ESCALA</b> 1: 10 000	<b>RELATÓRIO REGEA</b> 2113-R09.10-23
---------------------------	--------------------------	----------------------------	--







**Legenda\***

- Limite Estadual
- Limite da UGRHI-02
- Limite Municipal

**Classes de Vulnerabilidade dos Setores**

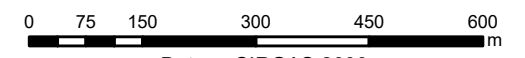
- V1 - Baixa
- V2 - Moderada
- V3 - Alta

**Classes de Risco Hidrológico dos Setores**

- R2 - Risco Médio

\*Nomes dos setores estão no formato "Código da Área/Código do Setor"

**Escala Gráfica**



Datum: SIRGAS 2000

Projeção: Universal Transversa de Mercator - UTM. Fuso 23° Sul

**Fontes dos dados**

Base temática: REGEA; Base cartográfica: IBGE (2021), SigRH (s.d.)  
Imagem de Satélite: WMTS Google Imagery

**ELABORAÇÃO**

**CLIENTE**

**TÍTULO/SUBTÍTULO**  
MAPA DE SETORES DE RISCO E VULNERABILIDADE POR MUNICÍPIO:  
GUARATINGUETÁ

**PROJETO (CÓD. REGEA)**  
2113-FUNDAG-PMRR UGRHI 02

**FINALIZAÇÃO/VERIFICAÇÃO**  
DIEGO HIROSHI TANIKAWA/  
PEDRO MACHADO SIMÕES

**RESP. TÉCNICO**  
PEDRO MACHADO SIMÕES  
GEÓLOGO/CREA 5060927396

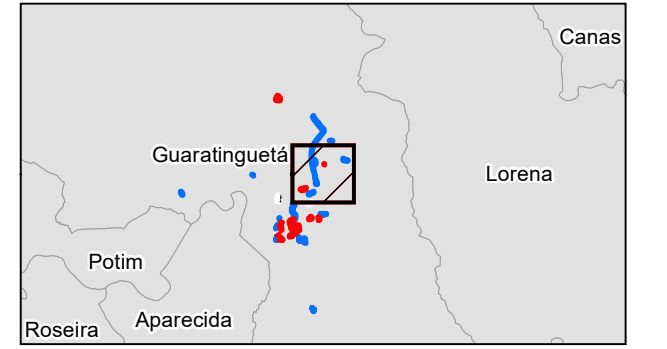
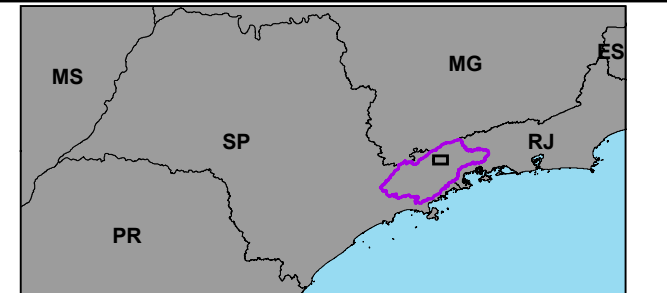
**DATA**  
09/03/2023

**FOLHA**  
05 de 09

**ESCALA**  
1: 10 000

**RELATÓRIO REGEA**  
2113-R09.10-23



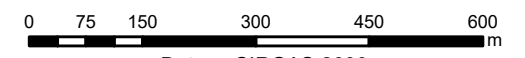


**Legenda\***

Limite Estadual	SM - Setor de Monitoramento
Limite da UGRHI-02	R4 - Muito Alto
Limite Municipal	<b>Classes de Risco Geológico dos Setores</b>
Áreas Descaracterizadas	R1 - Risco Baixo
<b>Classes de Vulnerabilidade dos Setores</b>	R2 - Risco Médio
V1 - Baixa	
V2 - Moderada	
V3 - Alta	

\*Nomes dos setores estão no formato "Código da Área/Código do Setor"

**Escala Gráfica**



Datum: SIRGAS 2000

Projeção: Universal Transversa de Mercator - UTM. Fuso 23° Sul

**Fontes dos dados**  
 Base temática: REGEA; Base cartográfica: IBGE (2021), SigRH (s.d.)  
 Imagem de Satélite: WMTS Google Imagery

**ELABORAÇÃO**

**CLIENTE**

**TÍTULO/SUBTÍTULO**  
 MAPA DE SETORES DE RISCO E VULNERABILIDADE POR MUNICÍPIO:  
 GUARATINGUETÁ

**PROJETO (CÓD. REGEA)**  
 2113-FUNDAG-PMRR UGRHI 02

**FINALIZAÇÃO/VERIFICAÇÃO**  
 DIEGO HIROSHI TANIKAWA/  
 PEDRO MACHADO SIMÕES

**RESP. TÉCNICO**  
 PEDRO MACHADO SIMÕES  
 GEÓLOGO/CREA 5060927396

**DATA**  
09/03/2023

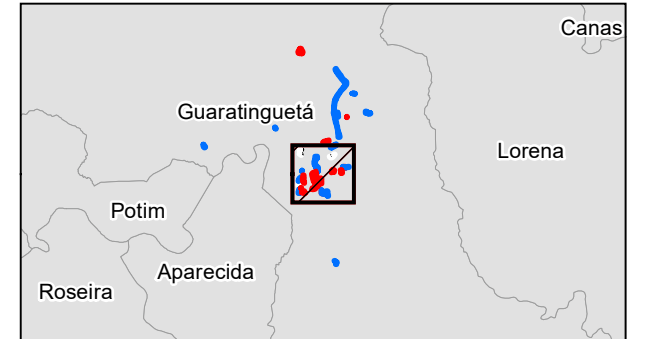
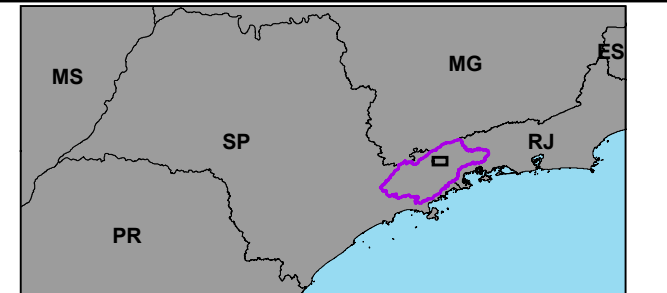
**FOLHA**  
06 de 09

**ESCALA**  
1: 10 000

**RELATÓRIO REGEA**  
2113-R09.10-23







**Legenda\***

- Limite Estadual
- Limite da UGRHI-02
- Limite Municipal
- Áreas Descaracterizadas

**Classes de Vulnerabilidade dos Setores**

- V1 - Baixa
- V2 - Moderada
- V3 - Alta
- V4 - Muito Alta

**Classes de Risco Geológico dos Setores**

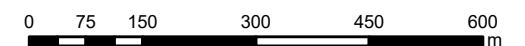
- SM - Setor de Monitoramento
- R3 - Alto
- R4 - Muito Alto

**Classes de Risco Hidrológico dos Setores**

- R1 - Risco Baixo
- R2 - Risco Médio
- R3 - Risco Alto

\*Nomes dos setores estão no formato "Código da Área/Código do Setor"

**Escala Gráfica**



Datum: SIRGAS 2000

Projeção: Universal Transversa de Mercator - UTM. Fuso 23° Sul

**Fontes dos dados**  
 Base temática: REGEA; Base cartográfica: IBGE (2021), SigRH (s.d.)  
 Imagem de Satélite: WMTS Google Imagery

**ELABORAÇÃO**

**CLIENTE**

**TÍTULO/SUBTÍTULO**  
 MAPA DE SETORES DE RISCO E VULNERABILIDADE POR MUNICÍPIO:  
 GUARATINGUETÁ

**PROJETO (CÓD. REGEA)**  
 2113-FUNDAG-PMRR UGRHI 02

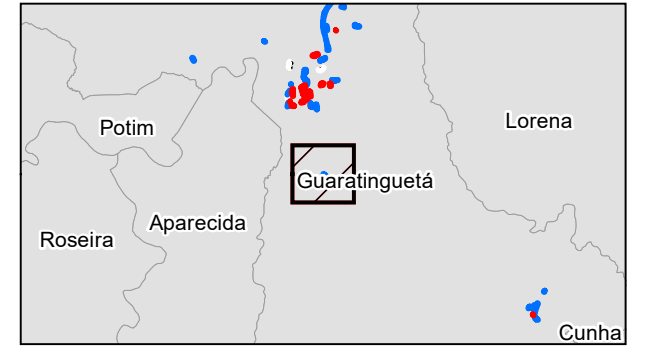
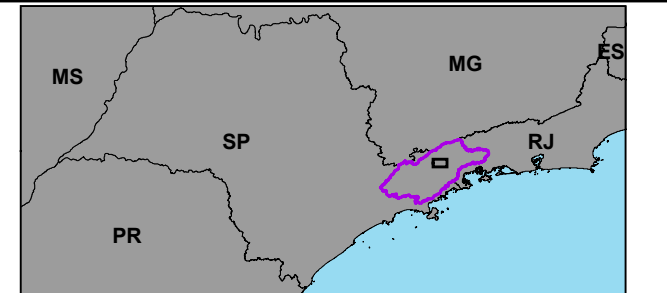
**FINALIZAÇÃO/VERIFICAÇÃO**  
 DIEGO HIROSHI TANIKAWA/  
 PEDRO MACHADO SIMÕES

**RESP. TÉCNICO**  
 PEDRO MACHADO SIMÕES  
 GEÓLOGO/CREA 5060927396

**DATA** 28/03/2023    **FOLHA** 07 de 09    **ESCALA** 1: 10 000    **RELATÓRIO REGEA** 2113-R09.10-23







**Legenda\***

- Limite Estadual
- Limite da UGRHI-02
- Limite Municipal

**Classes de Vulnerabilidade dos Setores**

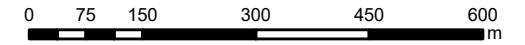
- V2 - Moderada

**Classes de Risco Hidrológico dos Setores**

- R2 - Risco Médio

\*Nomes dos setores estão no formato "Código da Área/Código do Setor"

**Escala Gráfica**



Datum: SIRGAS 2000

Projeção: Universal Transversa de Mercator - UTM. Fuso 23° Sul

**Fontes dos dados**  
 Base temática: REGEA; Base cartográfica: IBGE (2021), SigRH (s.d.)  
 Imagem de Satélite: WMTS Google Imagery

**ELABORAÇÃO**

**CLIENTE**

**TÍTULO/SUBTÍTULO**  
 MAPA DE SETORES DE RISCO E VULNERABILIDADE POR MUNICÍPIO:  
 GUARATINGUETÁ

**PROJETO (CÓD. REGEA)**  
 2113-FUNDAG-PMRR UGRHI 02

**FINALIZAÇÃO/VERIFICAÇÃO**  
 DIEGO HIROSHI TANIKAWA/  
 PEDRO MACHADO SIMÕES

**RESP. TÉCNICO**  
 PEDRO MACHADO SIMÕES  
 GEÓLOGO/CREA 5060927396

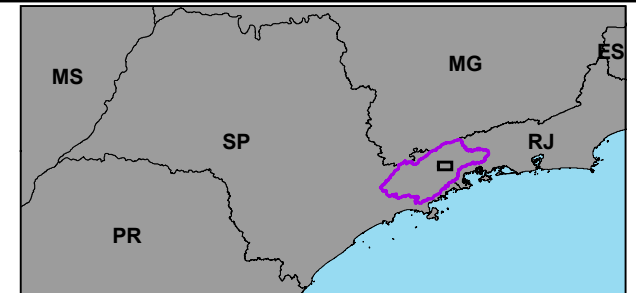
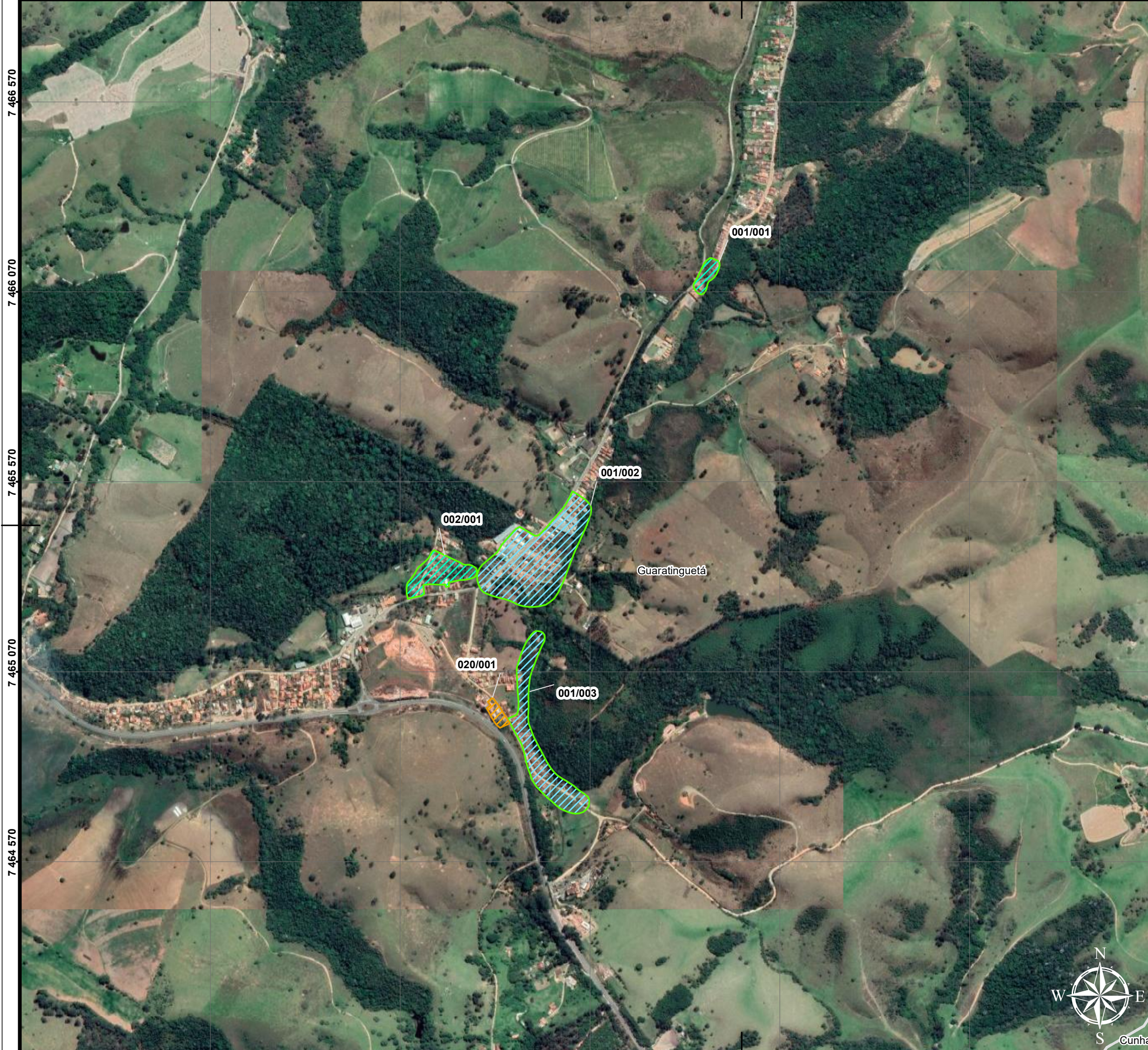
**DATA**  
09/03/2023

**FOLHA**  
08 de 09

**ESCALA**  
1: 10 000

**RELATÓRIO REGEA**  
2113-R09.10-23



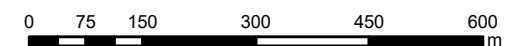


**Legenda\***

Limite Estadual	<b>Classes de Risco Geológico dos Setores</b>
Limite da UGRHI-02	R3 - Alto
Limite Municipal	<b>Classes de Risco Hidrológico dos Setores</b>
<b>Classes de Vulnerabilidade dos Setores</b>	R1 - Risco Baixo
V1 - Baixa	R2 - Risco Médio
V3 - Alta	

\*Nomes dos setores estão no formato "Código da Área/Código do Setor"

**Escala Gráfica**



Datum: SIRGAS 2000

Projeção: Universal Transversa de Mercator - UTM. Fuso 23° Sul

**Fontes dos dados**  
 Base temática: REGEA; Base cartográfica: IBGE (2021), SigRH (s.d.)  
 Imagem de Satélite: WMTS Google Imagery

**ELABORAÇÃO**

**CLIENTE**

**TÍTULO/SUBTÍTULO**  
 MAPA DE SETORES DE RISCO E VULNERABILIDADE POR MUNICÍPIO:  
 GUARATINGUETÁ

**PROJETO (CÓD. REGEA)**  
 2113-FUNDAG-PMRR UGRHI 02

**FINALIZAÇÃO/VERIFICAÇÃO**  
 DIEGO HIROSHI TANIKAWA/  
 PEDRO MACHADO SIMÕES

**RESP. TÉCNICO**  
 PEDRO MACHADO SIMÕES  
 GEÓLOGO/CREA 5060927396

**DATA**  
 09/03/2023

**FOLHA**  
 09 de 09

**ESCALA**  
 1: 10 000

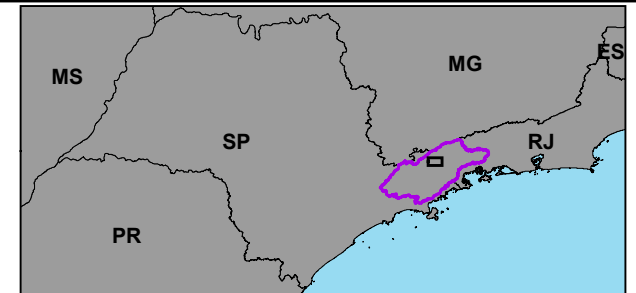
**RELATÓRIO REGEA**  
 2113-R09.10-23



**ÁREAS LOCALIZADAS EM  
MUNICÍPIOS LIMÍTROFES**

---





**Legenda\***

- Limite Estadual
- Limite da UGRHI-02
- Limite Municipal

**Classes de Vulnerabilidade dos Setores**

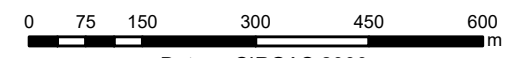
- V1 - Baixa

**Classes de Risco Hidrológico dos Setores**

- R2 - Risco Médio

\*Nomes dos setores estão no formato "Código da Área/Código do Setor"

**Escala Gráfica**



Datum: SIRGAS 2000

Projeção: Universal Transversa de Mercator - UTM. Fuso 23° Sul

**Fontes dos dados**

Base temática: REGEA; Base cartográfica: IBGE (2021), SigRH (s.d.)  
Imagem de Satélite: WMTS Google Imagery

**ELABORAÇÃO**



**CLIENTE**



**TÍTULO/SUBTÍTULO**

MAPA DE SETORES DE RISCO E VULNERABILIDADE POR MUNICÍPIO: POTIM

**PROJETO (CÓD. REGEA)**

2113-FUNDAG-PMRR UGRHI 02

**FINALIZAÇÃO/VERIFICAÇÃO**

DIEGO HIROSHI TANIKAWA/  
PEDRO MACHADO SIMÕES

**RESP. TÉCNICO**

PEDRO MACHADO SIMÕES  
GEÓLOGO/CREA 5060927396

**DATA**

17/03/2023

**FOLHA**

01 de 01

**ESCALA**

1: 10.000

**RELATÓRIO REGEA**

2113-R09.22-23

