

Legenda*

- Limite Estadual
- Limite da UGRHI-02
- Limite Municipal
- V1 - Baixa
- V2 - Moderada

Classes de Risco Geológico dos Setores

- SM - Setor de Monitoramento

Classes de Risco Hidrológico dos Setores

- R1 - Risco Baixo

*Nomes dos setores estão no formato "Código da Área/Código do Setor"

Escala Gráfica

Datum: SIRGAS 2000
 Projeção: Universal Transversa de Mercator - UTM. Fuso 23° Sul

Fontes dos dados
 Base temática: REGEA; Base cartográfica: IBGE (2021), SigRH (s.d.)
 Imagem de Satélite: WMTS Google Imagery

ELABORAÇÃO

CLIENTE

TÍTULO/SUBTÍTULO
 MAPA DE SETORES DE RISCO E VULNERABILIDADE POR MUNICÍPIO:
 JACAREÍ

PROJETO (CÓD. REGEA)
 2113-FUNDAG-PMRR UGRHI 02

FINALIZAÇÃO/VERIFICAÇÃO
 DIEGO HIROSHI TANIKAWA/
 PEDRO MACHADO SIMÕES

RESP. TÉCNICO
 PEDRO MACHADO SIMÕES
 GEÓLOGO/CREA 5060927396

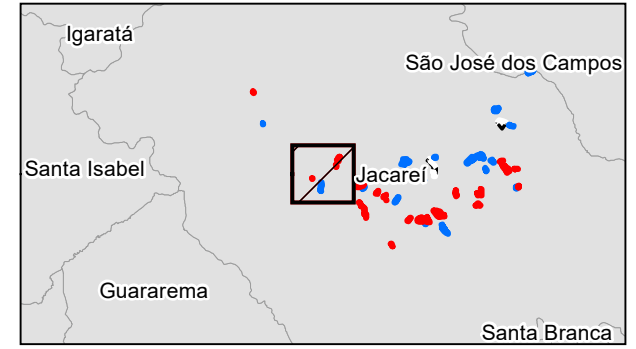
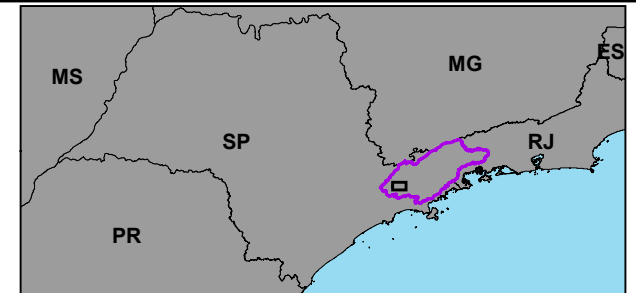
DATA
 09/03/2023

FOLHA
 01 de 09

ESCALA
 1: 10.000

RELATÓRIO REGEA
 2113-R09.12-23





Legenda*

Limite Estadual	SM - Setor de Monitoramento
Limite da UGRHI-02	R4 - Muito Alto
Limite Municipal	R2 - Risco Médio
Classes de Vulnerabilidade dos Setores	Classes de Risco Geológico dos Setores
V1 - Baixa	
V2 - Moderada	
V3 - Alta	

*Nomes dos setores estão no formato "Código da Área/Código do Setor"



Datum: SIRGAS 2000
Projeção: Universal Transversa de Mercator - UTM. Fuso 23° Sul

Fontes dos dados
Base temática: REGEA; Base cartográfica: IBGE (2021), SigRH (s.d.)
Imagem de Satélite: WMTS Google Imagery

ELABORAÇÃO

CLIENTE

TÍTULO/SUBTÍTULO
MAPA DE SETORES DE RISCO E VULNERABILIDADE POR MUNICÍPIO:
JACAREÍ

PROJETO (CÓD. REGEA)
2113-FUNDAG-PMRR UGRHI 02

FINALIZAÇÃO/VERIFICAÇÃO
DIEGO HIROSHI TANIKAWA/
PEDRO MACHADO SIMÕES

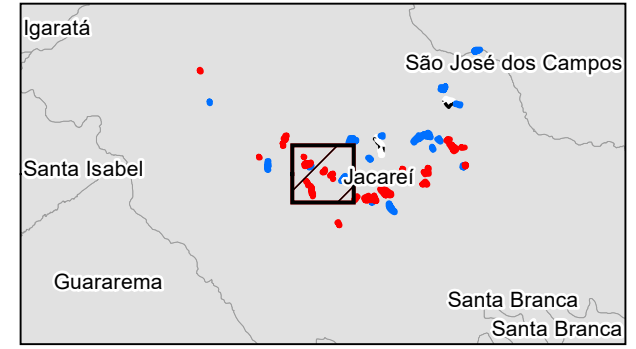
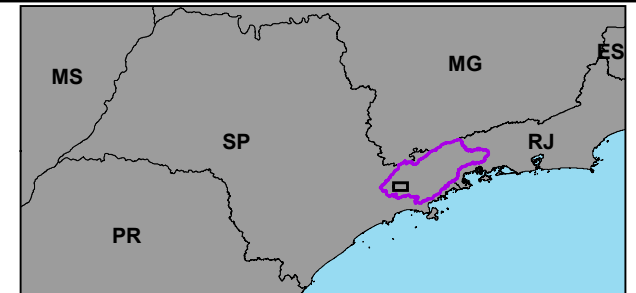
RESP. TÉCNICO
PEDRO MACHADO SIMÕES
GEÓLOGO/CREA 5060927396

DATA
09/03/2023

FOLHA
02 de 09

ESCALA
1: 10.000

RELATÓRIO REGEA
2113-R09.12-23



Legenda*

- Limite Estadual
- Limite da UGRHI-02
- Limite Municipal

Classes de Vulnerabilidade dos Setores

- V1 - Baixa
- V2 - Moderada

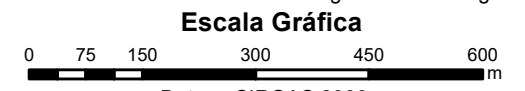
Classes de Risco Geológico dos Setores

- SM - Setor de Monitoramento
- R3 - Alto
- R4 - Muito Alto

Classes de Risco Hidrológico dos Setores

- R1 - Risco Baixo
- R2 - Risco Médio

*Nomes dos setores estão no formato "Código da Área/Código do Setor"



Datum: SIRGAS 2000
Projeção: Universal Transversa de Mercator - UTM. Fuso 23° Sul

Fontes dos dados
Base temática: REGEA; Base cartográfica: IBGE (2021), SigRH (s.d.)
Imagem de Satélite: WMTS Google Imagery

ELABORAÇÃO

CLIENTE

TÍTULO/SUBTÍTULO
MAPA DE SETORES DE RISCO E VULNERABILIDADE POR MUNICÍPIO:
JACAREÍ

PROJETO (CÓD. REGEA)
2113-FUNDAG-PMRR UGRHI 02

FINALIZAÇÃO/VERIFICAÇÃO
DIEGO HIROSHI TANIKAWA/
PEDRO MACHADO SIMÕES

RESP. TÉCNICO
PEDRO MACHADO SIMÕES
GEÓLOGO/CREA 5060927396

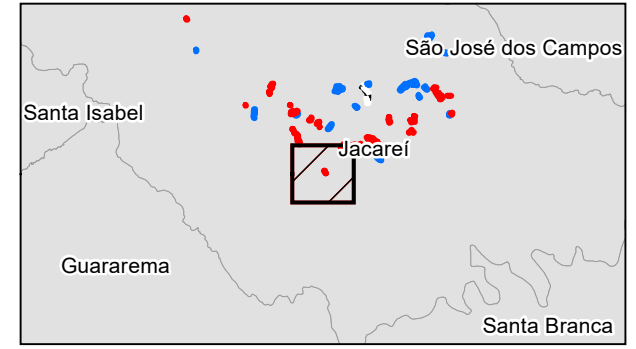
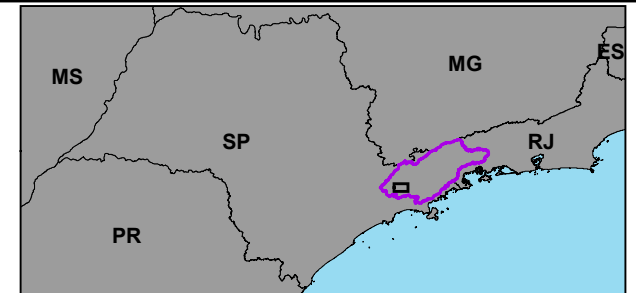
DATA
09/03/2023

FOLHA
03 de 09

ESCALA
1: 10.000

RELATÓRIO REGEA
2113-R09.12-23





Legenda*

- Limite Estadual
- Limite da UGRHI-02
- Limite Municipal

Classes de Risco Geológico dos Setores

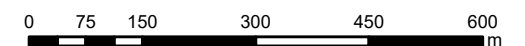
- SM - Setor de Monitoramento
- R3 - Alto

Classes de Vulnerabilidade dos Setores

- V2 - Moderada
- V3 - Alta

*Nomes dos setores estão no formato "Código da Área/Código do Setor"

Escala Gráfica



Datum: SIRGAS 2000

Projeção: Universal Transversa de Mercator - UTM. Fuso 23° Sul

Fontes dos dados
 Base temática: REGEA; Base cartográfica: IBGE (2021), SigRH (s.d.)
 Imagem de Satélite: WMTS Google Imagery

ELABORAÇÃO

CLIENTE

TÍTULO/SUBTÍTULO
 MAPA DE SETORES DE RISCO E VULNERABILIDADE POR MUNICÍPIO:
 JACAREÍ

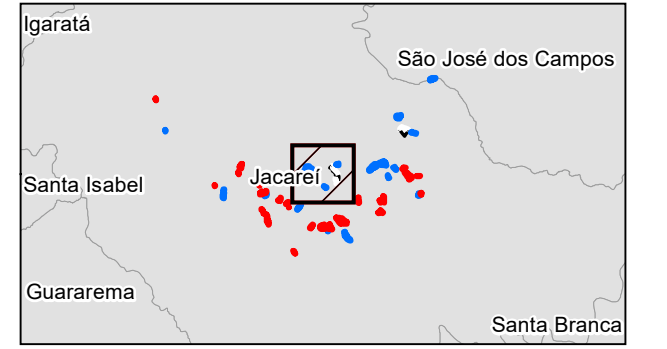
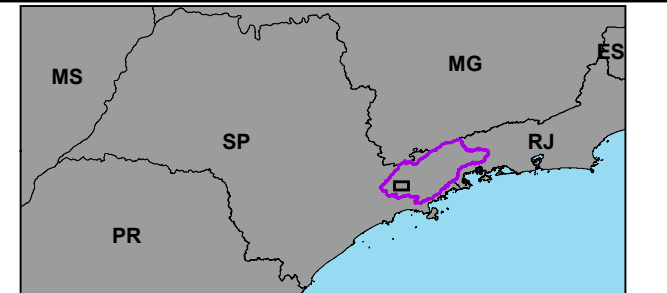
PROJETO (CÓD. REGEA)
 2113-FUNDAG-PMRR UGRHI 02

FINALIZAÇÃO/VERIFICAÇÃO
 DIEGO HIROSHI TANIKAWA/
 PEDRO MACHADO SIMÕES

RESP. TÉCNICO
 PEDRO MACHADO SIMÕES
 GEÓLOGO/CREA 5060927396

DATA 09/03/2023	FOLHA 04 de 09	ESCALA 1: 10.000	RELATÓRIO REGEA 2113-R09.12-23
---------------------------	--------------------------	----------------------------	--





Legenda*

- Limite Estadual
- Limite da UGRHI-02
- Limite Municipal
- Áreas Descaracterizadas

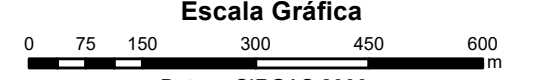
Classes de Vulnerabilidade dos Setores

- V1 - Baixa
- V2 - Moderada
- V3 - Alta

Classes de Risco Hidrológico dos Setores

- R1 - Risco Baixo
- R2 - Risco Médio

*Nomes dos setores estão no formato "Código da Área/Código do Setor"



Datum: SIRGAS 2000
Projeção: Universal Transversa de Mercator - UTM. Fuso 23° Sul

Fontes dos dados
 Base temática: REGEA; Base cartográfica: IBGE (2021), SigRH (s.d.)
 Imagem de Satélite: WMTS Google Imagery

ELABORAÇÃO

CLIENTE

TÍTULO/SUBTÍTULO
 MAPA DE SETORES DE RISCO E VULNERABILIDADE POR MUNICÍPIO:
 JACAREÍ

PROJETO (CÓD. REGEA)
 2113-FUNDAG-PMRR UGRHI 02

FINALIZAÇÃO/VERIFICAÇÃO
 DIEGO HIROSHI TANIKAWA/
 PEDRO MACHADO SIMÕES

RESP. TÉCNICO
 PEDRO MACHADO SIMÕES
 GEÓLOGO/CREA 5060927396

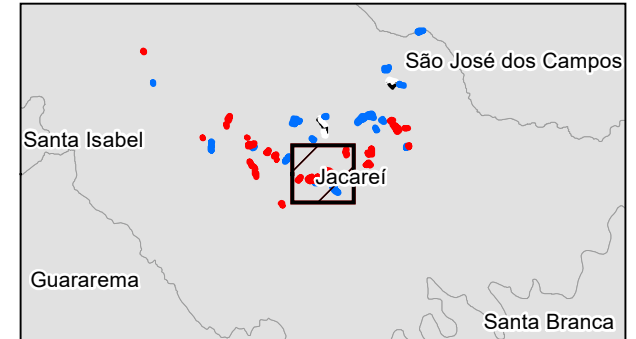
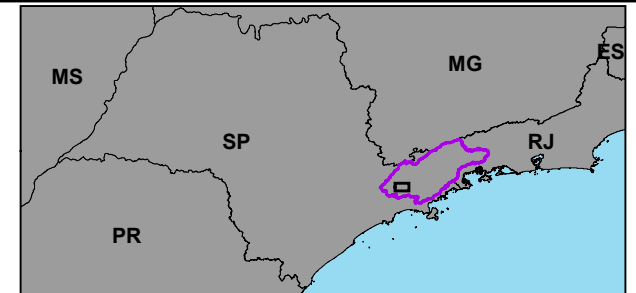
DATA
09/03/2023

FOLHA
05 de 09

ESCALA
1: 10.000

RELATÓRIO REGEA
2113-R09.12-23





Legenda*

- Limite Estadual
- Limite da UGRHI-02
- Limite Municipal

Classes de Vulnerabilidade dos Setores

- V1 - Baixa
- V2 - Moderada
- V3 - Alta

Classes de Risco Geológico dos Setores

- SM - Setor de Monitoramento
- R3 - Alto
- R4 - Muito Alto
- R1 - Risco Baixo

*Nomes dos setores estão no formato "Código da Área/Código do Setor"



Datum: SIRGAS 2000
Projeção: Universal Transversa de Mercator - UTM. Fuso 23° Sul

Fontes dos dados
Base temática: REGEA; Base cartográfica: IBGE (2021), SigRH (s.d.)
Imagem de Satélite: WMTS Google Imagery

ELABORAÇÃO
regea
GEOLÓGIA, ENGENHARIA E ESTUDIOS AMBIENTAIS

CLIENTE
FUNDAG
Fundação de Apoio à Pesquisa Agrícola

TÍTULO/SUBTÍTULO
MAPA DE SETORES DE RISCO E VULNERABILIDADE POR MUNICÍPIO:
JACAREÍ

PROJETO (CÓD. REGEA)
2113-FUNDAG-PMRR UGRHI 02

FINALIZAÇÃO/VERIFICAÇÃO
DIEGO HIROSHI TANIKAWA/
PEDRO MACHADO SIMÕES

RESP. TÉCNICO
PEDRO MACHADO SIMÕES
GEÓLOGO/CREA 5060927396

DATA
09/03/2023

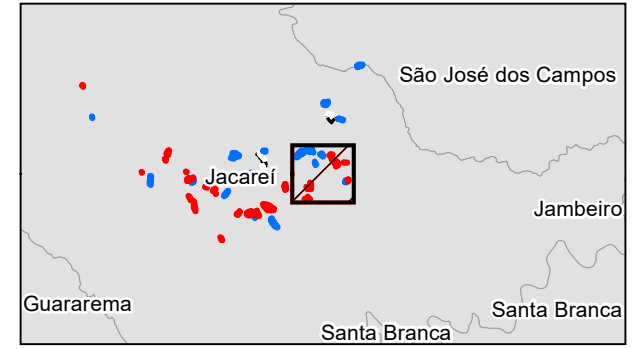
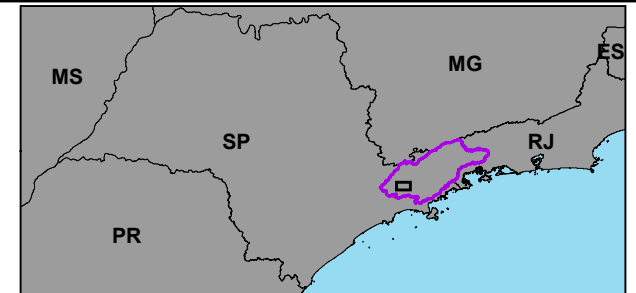
FOLHA
06 de 09

ESCALA
1: 10.000

RELATÓRIO REGEA
2113-R09.12-23



7.423.490
7.422.990
7.422.490
7.421.990
7.421.490



Legenda*

- Limite Estadual
- Limite da UGRHI-02
- Limite Municipal

Classes de Vulnerabilidade dos Setores

- V1 - Baixa
- V2 - Moderada
- V3 - Alta

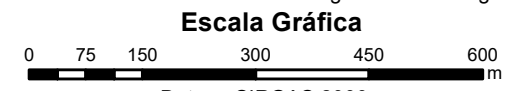
Classes de Risco Geológico dos Setores

- SM - Setor de Monitoramento
- R3 - Alto
- R4 - Muito Alto

Classes de Risco Hidrológico dos Setores

- R1 - Risco Baixo
- R2 - Risco Médio

*Nomes dos setores estão no formato "Código da Área/Código do Setor"



Datum: SIRGAS 2000
Projeção: Universal Transversa de Mercator - UTM. Fuso 23° Sul

Fontes dos dados
Base temática: REGEA; Base cartográfica: IBGE (2021), SigRH (s.d.)
Imagem de Satélite: WMTS Google Imagery

ELABORAÇÃO
regea
GEOLÓGIA, ENGENHARIA E ESTUDIOS AMBIENTAIS

CLIENTE
FUNDAG
Fundação de Apoio à Pesquisa Agrícola

TÍTULO/SUBTÍTULO
MAPA DE SETORES DE RISCO E VULNERABILIDADE POR MUNICÍPIO:
JACAREÍ

PROJETO (CÓD. REGEA)
2113-FUNDAG-PMRR UGRHI 02

FINALIZAÇÃO/VERIFICAÇÃO
DIEGO HIROSHI TANIKAWA/
PEDRO MACHADO SIMÕES

RESP. TÉCNICO
PEDRO MACHADO SIMÕES
GEÓLOGO/CREA 5060927396

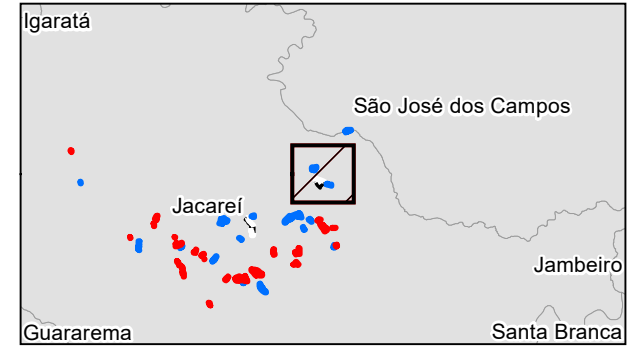
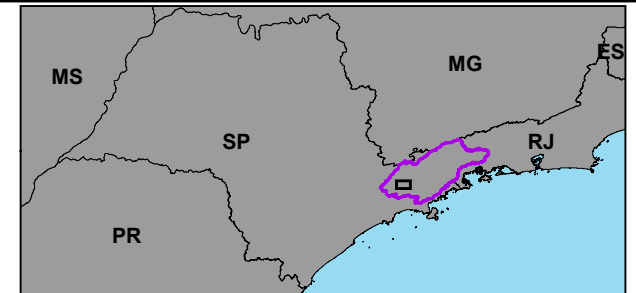
DATA
09/03/2023

FOLHA
07 de 09

ESCALA
1: 10.000

RELATÓRIO REGEA
2113-R09.12-23





Legenda*

- Limite Estadual
- Limite da UGRHI-02
- Limite Municipal
- Áreas Descaracterizadas

Classes de Vulnerabilidade dos Setores

- V1 - Baixa

Classes de Risco Hidrológico dos Setores

- R1 - Risco Baixo
- R2 - Risco Médio

*Nomes dos setores estão no formato "Código da Área/Código do Setor"



Datum: SIRGAS 2000
Projeção: Universal Transversa de Mercator - UTM. Fuso 23° Sul

Fontes dos dados
Base temática: REGEA; Base cartográfica: IBGE (2021), SigRH (s.d.)
Imagem de Satélite: WMTS Google Imagery

ELABORAÇÃO

CLIENTE

TÍTULO/SUBTÍTULO
MAPA DE SETORES DE RISCO E VULNERABILIDADE POR MUNICÍPIO:
JACAREÍ

PROJETO (CÓD. REGEA)
2113-FUNDAG-PMRR UGRHI 02

FINALIZAÇÃO/VERIFICAÇÃO
DIEGO HIROSHI TANIKAWA/
PEDRO MACHADO SIMÕES

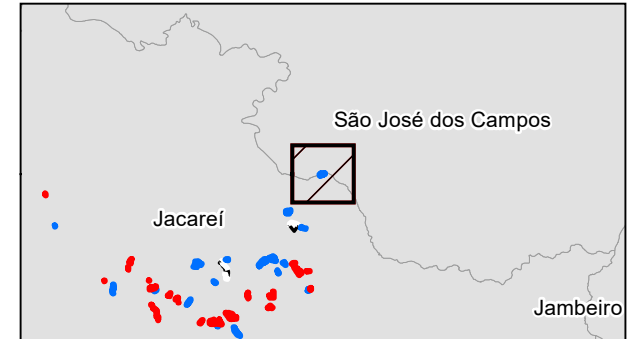
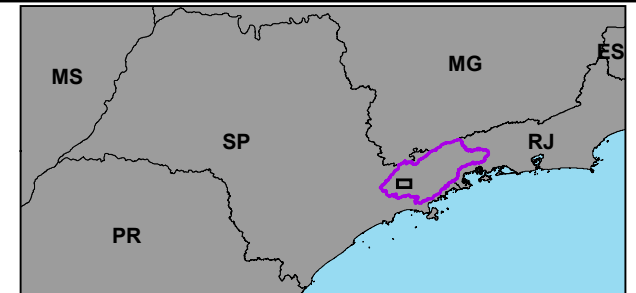
RESP. TÉCNICO
PEDRO MACHADO SIMÕES
GEÓLOGO/CREA 5060927396

DATA
09/03/2023

FOLHA
08 de 09

ESCALA
1: 10.000

RELATÓRIO REGEA
2113-R09.12-23



Legenda*

- Limite Estadual
- Limite da UGRHI-02
- Limite Municipal

Classes de Vulnerabilidade dos Setores

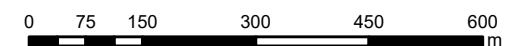
- V4 - Muito Alta

Classes de Risco Hidrológico dos Setores

- R3 - Risco Alto

*Nomes dos setores estão no formato "Código da Área/Código do Setor"

Escala Gráfica



Datum: SIRGAS 2000

Projeção: Universal Transversa de Mercator - UTM. Fuso 23° Sul

Fontes dos dados

Base temática: REGEA; Base cartográfica: IBGE (2021), SigRH (s.d.)
Imagem de Satélite: WMTS Google Imagery

ELABORAÇÃO

CLIENTE

TÍTULO/SUBTÍTULO
MAPA DE SETORES DE RISCO E VULNERABILIDADE POR MUNICÍPIO:
JACAREÍ

PROJETO (CÓD. REGEA)
2113-FUNDAG-PMRR UGRHI 02

FINALIZAÇÃO/VERIFICAÇÃO
DIEGO HIROSHI TANIKAWA/
PEDRO MACHADO SIMÕES

RESP. TÉCNICO
PEDRO MACHADO SIMÕES
GEÓLOGO/CREA 5060927396

DATA
09/03/2023

FOLHA
09 de 09

ESCALA
1: 10.000

RELATÓRIO REGEA
2113-R09.12-23