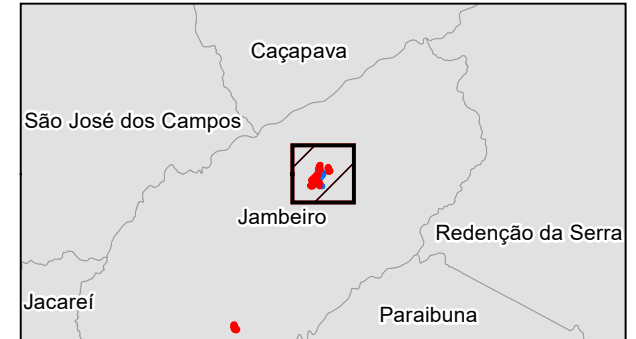
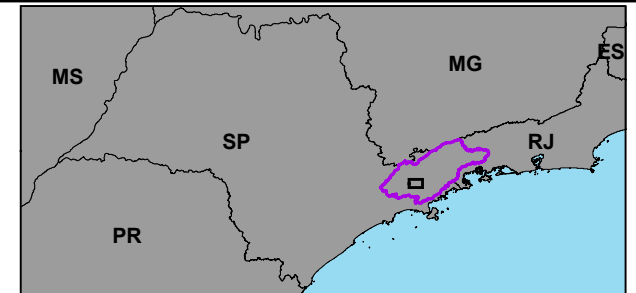
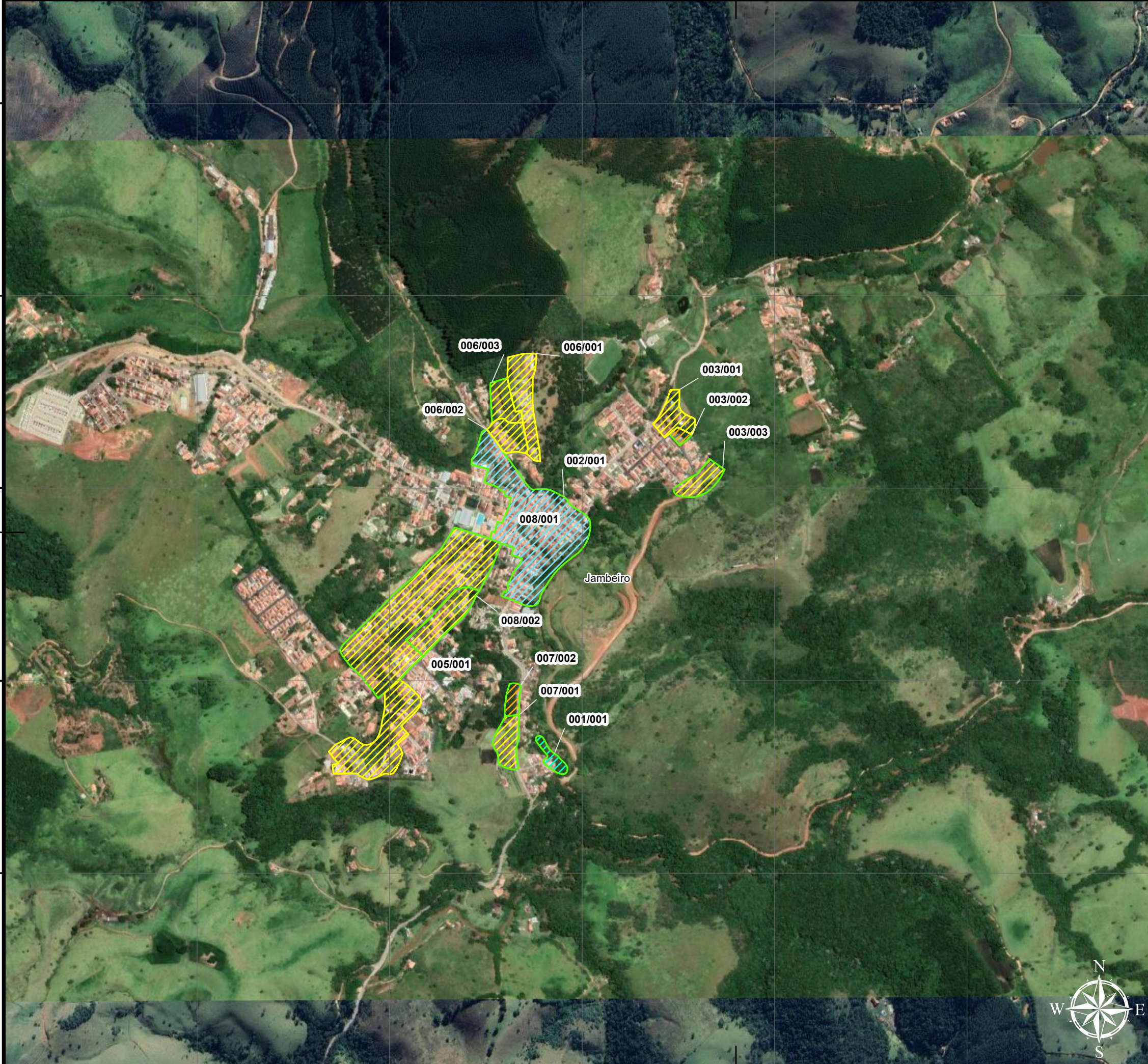


427 890  
7 429 130  
7 428 630  
7 428 130  
7 427 630  
7 427 130

428 390 428 890 429 390 429 890 430 390



**Legenda\***

Limite Estadual	SM - Setor de Monitoramento
Limite da UGRHI-02	R3 - Alto
Limite Municipal	<b>Classes de Risco Hidrológico dos Setores</b>
<b>Classes de Vulnerabilidade dos Setores</b>	R1 - Risco Baixo
V1 - Baixa	R2 - Risco Médio
V2 - Moderada	

\*Nomes dos setores estão no formato "Código da Área/Código do Setor"



Datum: SIRGAS 2000  
Projeção: Universal Transversa de Mercator - UTM. Fuso 23° Sul

**Fontes dos dados**  
Base temática: REGEA; Base cartográfica: IBGE (2021), SigRH (s.d.)  
Imagem de Satélite: WMTS Google Imagery

**ELABORAÇÃO**  
 REGEA  
GEOLÓGIA, ENGENHARIA E ESTUDIOS AMBIENTAIS

**CLIENTE**  
 FUNDAG  
Fundação de Apoio à Pesquisa Agrícola

**TÍTULO/SUBTÍTULO**  
MAPA DE SETORES DE RISCO E VULNERABILIDADE POR MUNICÍPIO:  
JAMBEIRO

**PROJETO (CÓD. REGEA)**  
2113-FUNDAG-PMRR UGRHI 02

**FINALIZAÇÃO/VERIFICAÇÃO**  
DIEGO HIROSHI TANIKAWA/  
PEDRO MACHADO SIMÕES

**RESP. TÉCNICO**  
PEDRO MACHADO SIMÕES  
GEÓLOGO/CREA 5060927396

**DATA**  
09/03/2023

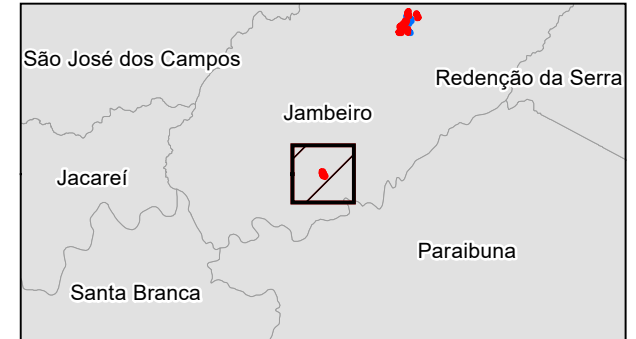
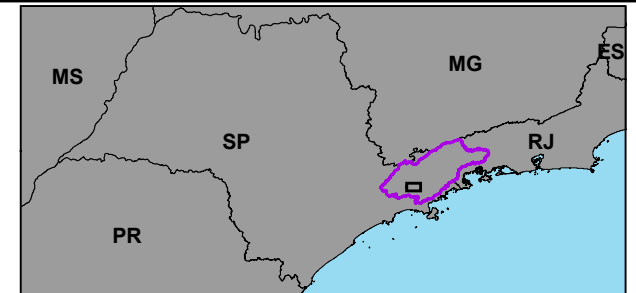
**FOLHA**  
01 de 02

**ESCALA**  
1: 10 000

**RELATÓRIO REGEA**  
2113-R09.13-23







**Legenda\***

- Limite Estadual
- Limite da UGRHI-02
- Limite Municipal

**Classes de Risco Geológico dos Setores**

- SM - Setor de Monitoramento
- R3 - Alto

**Classes de Vulnerabilidade dos Setores**

- V1 - Baixa
- V2 - Moderada

\*Nomes dos setores estão no formato "Código da Área/Código do Setor"



Datum: SIRGAS 2000  
Projeção: Universal Transversa de Mercator - UTM. Fuso 23° Sul

**Fontes dos dados**  
Base temática: REGEA; Base cartográfica: IBGE (2021), SigRH (s.d.)  
Imagem de Satélite: WMTS Google Imagery

**ELABORAÇÃO**

**CLIENTE**

**TÍTULO/SUBTÍTULO**  
MAPA DE SETORES DE RISCO E VULNERABILIDADE POR MUNICÍPIO:  
JAMBEIRO

**PROJETO (CÓD. REGEA)**  
2113-FUNDAG-PMRR UGRHI 02

**FINALIZAÇÃO/VERIFICAÇÃO**  
DIEGO HIROSHI TANIKAWA/  
PEDRO MACHADO SIMÕES

**RESP. TÉCNICO**  
PEDRO MACHADO SIMÕES  
GEÓLOGO/CREA 5060927396

**DATA**  
09/03/2023

**FOLHA**  
02 de 02

**ESCALA**  
1: 10 000

**RELATÓRIO REGEA**  
2113-R09.13-23

