

506.848

507.348

507.848

508.348

508.848

509.348

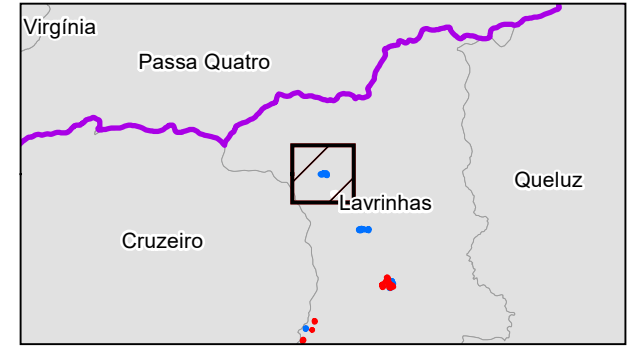
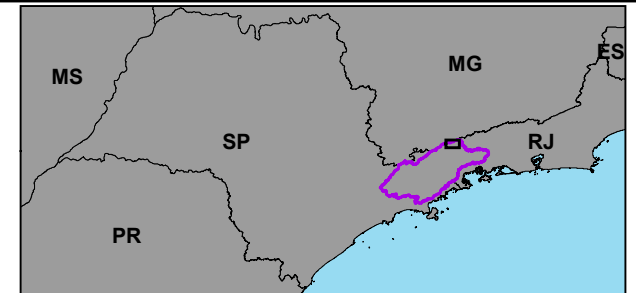
7.514.330

7.513.830

7.513.330

7.512.830

7.512.330



Legenda*

- Limite Estadual
- Limite da UGRHI-02
- Limite Municipal
- Áreas Descaracterizadas

Classes de Vulnerabilidade dos Setores

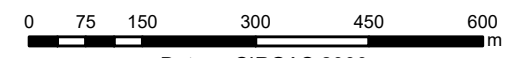
- V1 - Baixa

Classes de Risco Hidrológico dos Setores

- R1 - Risco Baixo

*Nomes dos setores estão no formato "Código da Área/Código do Setor"

Escala Gráfica



Datum: SIRGAS 2000

Projeção: Universal Transversa de Mercator - UTM. Fuso 23° Sul

Fontes dos dados

Base temática: REGEA; Base cartográfica: IBGE (2021), SigRH (s.d.)
Imagem de Satélite: WMTS Google Imagery

ELABORAÇÃO



CLIENTE



TÍTULO/SUBTÍTULO

MAPA DE SETORES DE RISCO E VULNERABILIDADE POR MUNICÍPIO:
LAVRINHAS

PROJETO (CÓD. REGEA)

2113-FUNDAG-PMRR UGRHI 02

FINALIZAÇÃO/VERIFICAÇÃO

DIEGO HIROSHI TANIKAWA/
PEDRO MACHADO SIMÕES

RESP. TÉCNICO

PEDRO MACHADO SIMÕES
GEÓLOGO/CREA 5060927396

DATA

09/03/2023

FOLHA

01 de 05

ESCALA

1: 10.000

RELATÓRIO REGEA

2113-R09.15-23





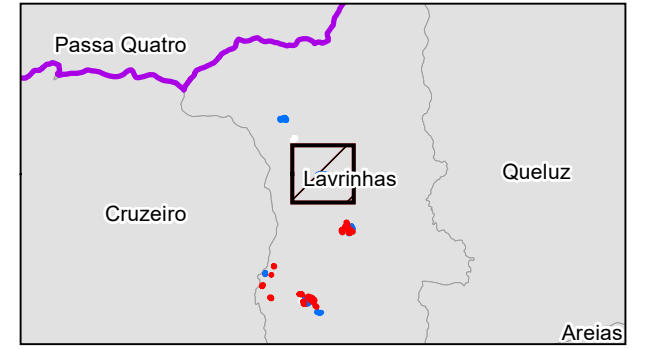
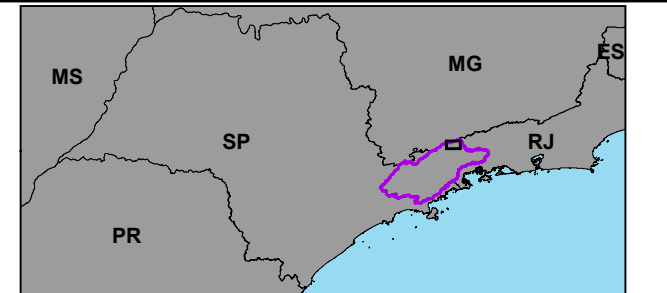
7.511.650

7.511.150

7.510.650

7.510.150

7.509.650



Legenda*

- Limite Estadual
- Limite da UGRHI-02
- Limite Municipal

Classes de Vulnerabilidade dos Setores

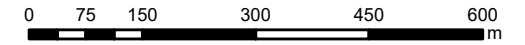
- V1 - Baixa

Classes de Risco Hidrológico dos Setores

- R2 - Risco Médio

*Nomes dos setores estão no formato "Código da Área/Código do Setor"

Escala Gráfica



Datum: SIRGAS 2000

Projeção: Universal Transversa de Mercator - UTM. Fuso 23° Sul

Fontes dos dados
 Base temática: REGEA; Base cartográfica: IBGE (2021), SigRH (s.d.)
 Imagem de Satélite: WMTS Google Imagery

ELABORAÇÃO

CLIENTE

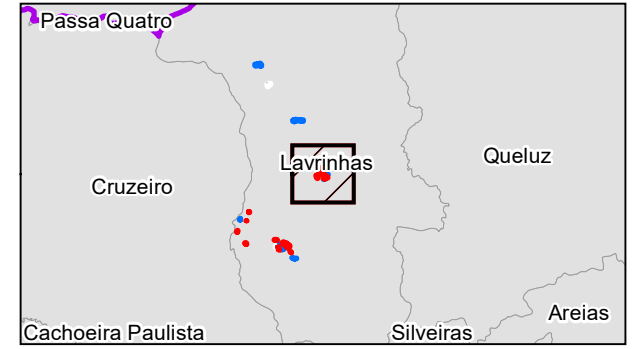
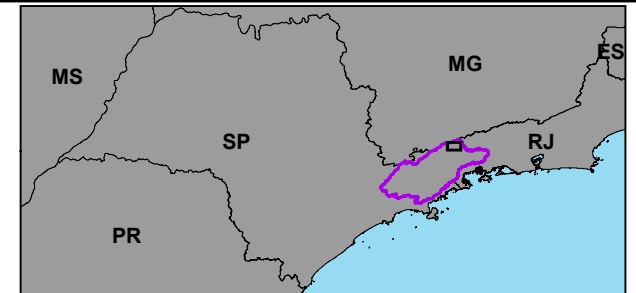
TÍTULO/SUBTÍTULO
 MAPA DE SETORES DE RISCO E VULNERABILIDADE POR MUNICÍPIO:
 LAVRINHAS

PROJETO (CÓD. REGEA)
 2113-FUNDAG-PMRR UGRHI 02

FINALIZAÇÃO/VERIFICAÇÃO DIEGO HIROSHI TANIKAWA/ PEDRO MACHADO SIMÕES	RESP. TÉCNICO PEDRO MACHADO SIMÕES GEÓLOGO/CREA 5060927396
---	---

DATA 09/03/2023	FOLHA 02 de 05	ESCALA 1: 10.000	RELATÓRIO REGEA 2113-R09.15-23
---------------------------	--------------------------	----------------------------	--

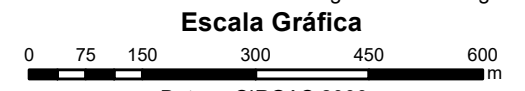




Legenda*

Limite Estadual	SM - Setor de Monitoramento
Limite da UGRHI-02	R3 - Alto
Limite Municipal	R1 - Risco Baixo
Classes de Vulnerabilidade dos Setores	
V1 - Baixa	
V2 - Moderada	
V3 - Alta	

*Nomes dos setores estão no formato "Código da Área/Código do Setor"



Datum: SIRGAS 2000
 Projeção: Universal Transversa de Mercator - UTM. Fuso 23° Sul

Fontes dos dados
 Base temática: REGEA; Base cartográfica: IBGE (2021), SigRH (s.d.)
 Imagem de Satélite: WMTS Google Imagery

ELABORAÇÃO

CLIENTE

TÍTULO/SUBTÍTULO
 MAPA DE SETORES DE RISCO E VULNERABILIDADE POR MUNICÍPIO:
 LAVRINHAS

PROJETO (CÓD. REGEA)
 2113-FUNDAG-PMRR UGRHI 02

FINALIZAÇÃO/VERIFICAÇÃO
 DIEGO HIROSHI TANIKAWA/
 PEDRO MACHADO SIMÕES

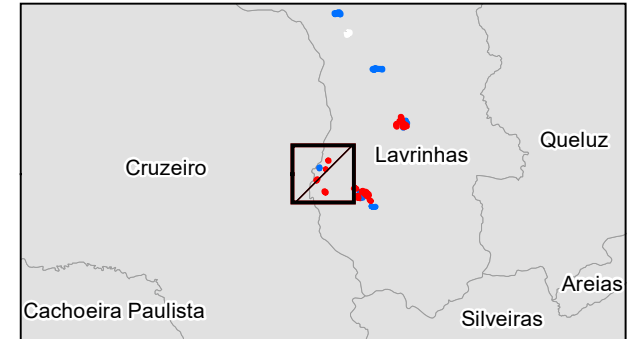
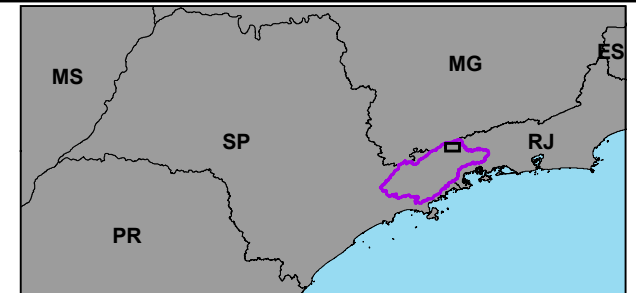
RESP. TÉCNICO
 PEDRO MACHADO SIMÕES
 GEÓLOGO/CREA 5060927396

DATA
 09/03/2023

FOLHA
 03 de 05

ESCALA
 1: 10.000

RELATÓRIO REGEA
 2113-R09.15-23



Legenda*

- Limite Estadual
- Limite da UGRHI-02
- Limite Municipal

Classes de Vulnerabilidade dos Setores

- V0 - Nula
- V1 - Baixa
- V2 - Moderada

Classes de Risco Geológico dos Setores

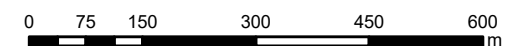
- SM - Setor de Monitoramento
- R3 - Alto
- R4 - Muito Alto

Classes de Risco Hidrológico dos Setores

- R1 - Risco Baixo

*Nomes dos setores estão no formato "Código da Área/Código do Setor"

Escala Gráfica



Datum: SIRGAS 2000

Projeção: Universal Transversa de Mercator - UTM. Fuso 23° Sul

Fontes dos dados
 Base temática: REGEA; Base cartográfica: IBGE (2021), SigRH (s.d.)
 Imagem de Satélite: WMTS Google Imagery

ELABORAÇÃO

CLIENTE

TÍTULO/SUBTÍTULO
 MAPA DE SETORES DE RISCO E VULNERABILIDADE POR MUNICÍPIO:
 LAVRINHAS

PROJETO (CÓD. REGEA)
 2113-FUNDAG-PMRR UGRHI 02

FINALIZAÇÃO/VERIFICAÇÃO
 DIEGO HIROSHI TANIKAWA/
 PEDRO MACHADO SIMÕES

RESP. TÉCNICO
 PEDRO MACHADO SIMÕES
 GEÓLOGO/CREA 5060927396

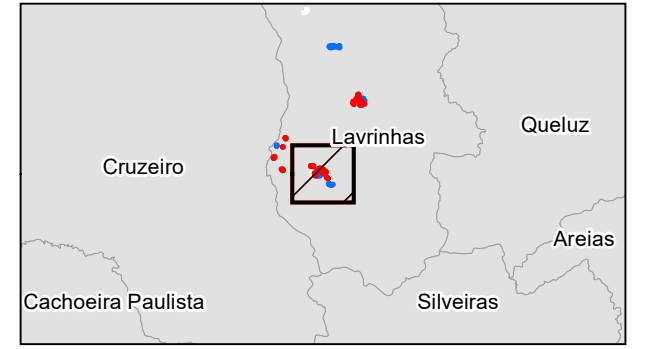
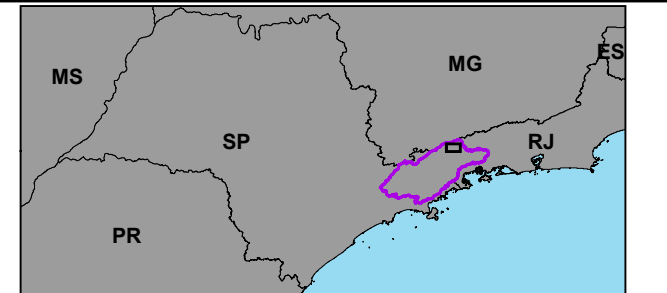
DATA
 28/03/2023

FOLHA
 04 de 05

ESCALA
 1: 10 000

RELATÓRIO REGEA
 2113-R09.15-23



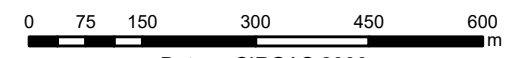


Legenda*

Limite Estadual	SM - Setor de Monitoramento
Limite da UGRHI-02	R4 - Muito Alto
Limite Municipal	Classes de Risco Hidrológico dos Setores
Áreas Descaracterizadas	R1 - Risco Baixo
Classes de Vulnerabilidade dos Setores	R2 - Risco Médio
V1 - Baixa	
V2 - Moderada	

*Nomes dos setores estão no formato "Código da Área/Código do Setor"

Escala Gráfica



Datum: SIRGAS 2000

Projeção: Universal Transversa de Mercator - UTM. Fuso 23° Sul

Fontes dos dados
 Base temática: REGEA; Base cartográfica: IBGE (2021), SigRH (s.d.)
 Imagem de Satélite: WMTS Google Imagery

ELABORAÇÃO

CLIENTE

TÍTULO/SUBTÍTULO
 MAPA DE SETORES DE RISCO E VULNERABILIDADE POR MUNICÍPIO:
 LAVRINHAS

PROJETO (CÓD. REGEA)
 2113-FUNDAG-PMRR UGRHI 02

FINALIZAÇÃO/VERIFICAÇÃO
 DIEGO HIROSHI TANIKAWA/
 PEDRO MACHADO SIMÕES

RESP. TÉCNICO
 PEDRO MACHADO SIMÕES
 GEÓLOGO/CREA 5060927396

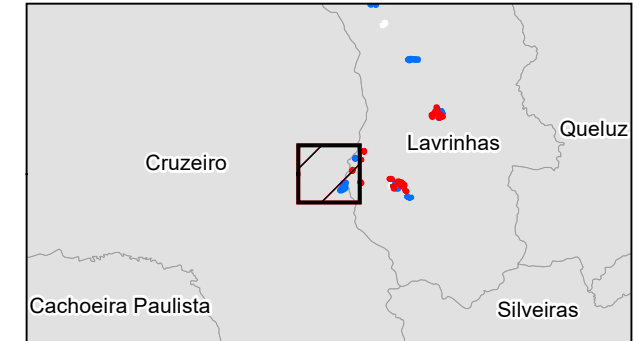
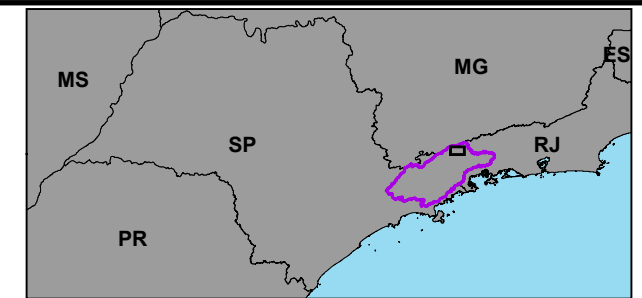
DATA
 09/03/2023

FOLHA
 05 de 05

ESCALA
 1: 10.000

RELATÓRIO REGEA
 2113-R09.15-23

**ÁREAS LOCALIZADAS EM
MUNICÍPIOS LIMÍTROFES**



Legenda*

- Limite Estadual
- Limite da UGRHI-02
- Limite Municipal

Classes de Vulnerabilidade dos Setores

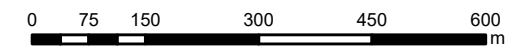
- V1 - Baixa

Classes de Risco Hidrológico dos Setores

- R2 - Risco Médio

*Nomes dos setores estão no formato "Código da Área/Código do Setor"

Escala Gráfica



Datum: SIRGAS 2000

Projeção: Universal Transversa de Mercator - UTM. Fuso 23° Sul

Fontes dos dados

Base temática: REGEA; Base cartográfica: IBGE (2021), SigRH (s.d.)
Imagem de Satélite: WMTS Google Imagery

ELABORAÇÃO



CLIENTE



TÍTULO/SUBTÍTULO

MAPA DE SETORES DE RISCO E VULNERABILIDADE POR MUNICÍPIO:
CRUZEIRO

PROJETO (CÓD. REGEA)

2113-FUNDAG-PMRR UGRHI 02

FINALIZAÇÃO/VERIFICAÇÃO

DIEGO HIROSHI TANIKAWA/
PEDRO MACHADO SIMÕES

RESP. TÉCNICO

PEDRO MACHADO SIMÕES
GEÓLOGO/CREA 5060927396

DATA

17/03/2023

FOLHA

01 de 01

ESCALA

1: 10.000

RELATÓRIO REGEA

2113-R09.7-23

