

**Legenda\***

- Limite Estadual
- Limite da UGRHI-02
- Limite Municipal
- Áreas Descaracterizadas

**Classes de Vulnerabilidade dos Setores**

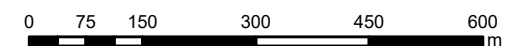
- V1 - Baixa
- V2 - Moderada

**Classes de Risco Hidrológico dos Setores**

- R2 - Risco Médio

\*Nomes dos setores estão no formato "Código da Área/Código do Setor"

**Escala Gráfica**



Datum: SIRGAS 2000

Projeção: Universal Transversa de Mercator - UTM. Fuso 23° Sul

**Fontes dos dados**

Base temática: REGEA; Base cartográfica: IBGE (2021), SigRH (s.d.)  
Imagem de Satélite: WMTS Google Imagery

**ELABORAÇÃO**

**CLIENTE**

**TÍTULO/SUBTÍTULO**  
MAPA DE SETORES DE RISCO E VULNERABILIDADE POR MUNICÍPIO:  
POTIM

**PROJETO (CÓD. REGEA)**  
2113-FUNDAG-PMRR UGRHI 02

**FINALIZAÇÃO/VERIFICAÇÃO**  
DIEGO HIROSHI TANIKAWA/  
PEDRO MACHADO SIMÕES

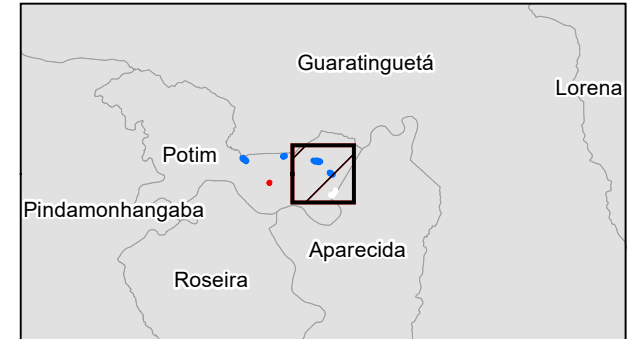
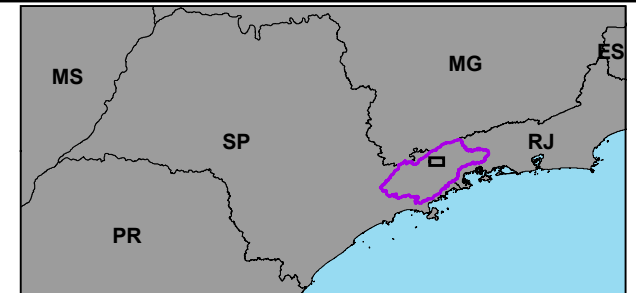
**RESP. TÉCNICO**  
PEDRO MACHADO SIMÕES  
GEÓLOGO/CREA 5060927396

**DATA**  
30/03/2023

**FOLHA**  
01 de 02

**ESCALA**  
1: 10 000

**RELATÓRIO REGEA**  
2113-R09.22-23



**Legenda\***

- Limite Estadual
- Limite da UGRHI-02
- Limite Municipal
- Áreas Descaracterizadas

**Classes de Vulnerabilidade dos Setores**

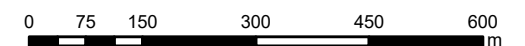
- V2 - Moderada
- V3 - Alta
- V4 - Muito Alta

**Classes de Risco Hidrológico dos Setores**

- R1 - Risco Baixo
- R3 - Risco Alto

\*Nomes dos setores estão no formato "Código da Área/Código do Setor"

**Escala Gráfica**



Datum: SIRGAS 2000

Projeção: Universal Transversa de Mercator - UTM. Fuso 23° Sul

**Fontes dos dados**  
 Base temática: REGEA; Base cartográfica: IBGE (2021), SigRH (s.d.)  
 Imagem de Satélite: WMTS Google Imagery

**ELABORAÇÃO**

**CLIENTE**

**TÍTULO/SUBTÍTULO**  
 MAPA DE SETORES DE RISCO E VULNERABILIDADE POR MUNICÍPIO:  
 POTIM

**PROJETO (CÓD. REGEA)**  
 2113-FUNDAG-PMRR UGRHI 02

**FINALIZAÇÃO/VERIFICAÇÃO**  
 DIEGO HIROSHI TANIKAWA/  
 PEDRO MACHADO SIMÕES

**RESP. TÉCNICO**  
 PEDRO MACHADO SIMÕES  
 GEÓLOGO/CREA 5060927396

**DATA**  
09/03/2023

**FOLHA**  
02 de 02

**ESCALA**  
1: 10 000

**RELATÓRIO REGEA**  
2113-R10.22-23

