

Legenda*

- Limite Estadual
- Limite da UGRHI-02
- Limite Municipal
- Áreas Descaracterizadas

Classes de Vulnerabilidade dos Setores

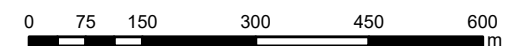
- V1 - Baixa

Classes de Risco Hidrológico dos Setores

- R1 - Risco Baixo
- R2 - Risco Médio

*Nomes dos setores estão no formato "Código da Área/Código do Setor"

Escala Gráfica



Datum: SIRGAS 2000

Projeção: Universal Transversa de Mercator - UTM. Fuso 23° Sul

Fontes dos dados

Base temática: REGEA; Base cartográfica: IBGE (2021), SigRH (s.d.)
Imagem de Satélite: WMTS Google Imagery

ELABORAÇÃO



CLIENTE



TÍTULO/SUBTÍTULO

MAPA DE SETORES DE RISCO E VULNERABILIDADE POR MUNICÍPIO: ROSEIRA

PROJETO (CÓD. REGEA)

2113-FUNDAG-PMRR UGRHI 02

FINALIZAÇÃO/VERIFICAÇÃO

DIEGO HIROSHI TANIKAWA/
PEDRO MACHADO SIMÕES

RESP. TÉCNICO

PEDRO MACHADO SIMÕES
GEÓLOGO/CREA 5060927396

DATA

09/03/2023

FOLHA

01 de 03

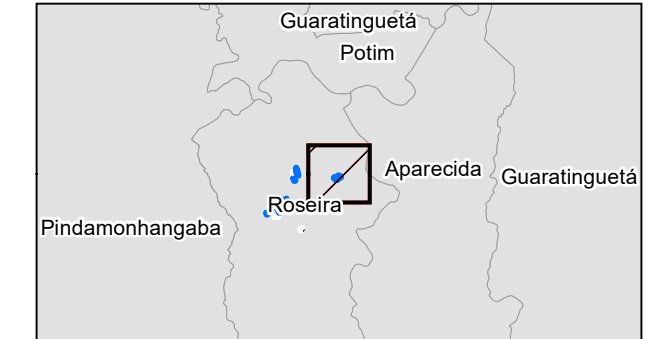
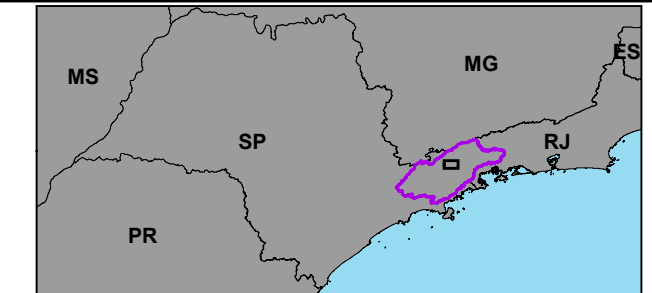
ESCALA

1: 10.000

RELATÓRIO REGEA

2113-R09.25-23





Legenda*

- Limite Estadual
- Limite da UGRHI-02
- Limite Municipal

Classes de Vulnerabilidade dos Setores

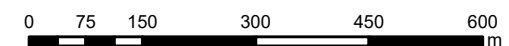
- V1 - Baixa

Classes de Risco Hidrológico dos Setores

- R2 - Risco Médio

*Nomes dos setores estão no formato "Código da Área/Código do Setor"

Escala Gráfica



Datum: SIRGAS 2000

Projeção: Universal Transversa de Mercator - UTM. Fuso 23° Sul

Fontes dos dados

Base temática: REGEA; Base cartográfica: IBGE (2021), SigRH (s.d.)
Imagem de Satélite: WMTS Google Imagery

ELABORAÇÃO



CLIENTE



TÍTULO/SUBTÍTULO

MAPA DE SETORES DE RISCO E VULNERABILIDADE POR MUNICÍPIO:
ROSEIRA

PROJETO (CÓD. REGEA)

2113-FUNDAG-PMRR UGRHI 02

FINALIZAÇÃO/VERIFICAÇÃO

DIEGO HIROSHI TANIKAWA/
PEDRO MACHADO SIMÕES

RESP. TÉCNICO

PEDRO MACHADO SIMÕES
GEÓLOGO/CREA 5060927396

DATA

09/03/2023

FOLHA

02 de 03

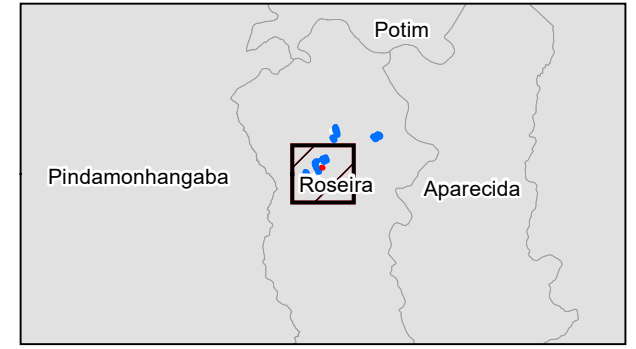
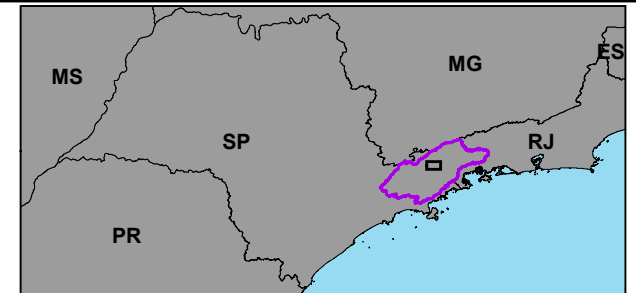
ESCALA

1: 10.000

RELATÓRIO REGEA

2113-R09.25-23



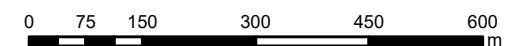


Legenda*

	Limite Estadual		Classes de Risco Geológico dos Setores R4 - Muito Alto
	Limite da UGRHI-02		Classes de Risco Hidrológico dos Setores R1 - Risco Baixo
	Limite Municipal		R2 - Risco Médio
	Áreas Descaracterizadas		Classes de Vulnerabilidade dos Setores V1 - Baixa

*Nomes dos setores estão no formato "Código da Área/Código do Setor"

Escala Gráfica



Datum: SIRGAS 2000

Projeção: Universal Transversa de Mercator - UTM. Fuso 23° Sul

Fontes dos dados
 Base temática: REGEA; Base cartográfica: IBGE (2021), SigRH (s.d.)
 Imagem de Satélite: WMTS Google Imagery

ELABORAÇÃO

CLIENTE

TÍTULO/SUBTÍTULO
 MAPA DE SETORES DE RISCO E VULNERABILIDADE POR MUNICÍPIO:
 ROSEIRA

PROJETO (CÓD. REGEA)
 2113-FUNDAG-PMRR UGRHI 02

FINALIZAÇÃO/VERIFICAÇÃO
 DIEGO HIROSHI TANIKAWA/
 PEDRO MACHADO SIMÕES

RESP. TÉCNICO
 PEDRO MACHADO SIMÕES
 GEÓLOGO/CREA 5060927396

DATA
 09/03/2023

FOLHA
 03 de 03

ESCALA
 1: 10.000

RELATÓRIO REGEA
 2113-R09.25-23